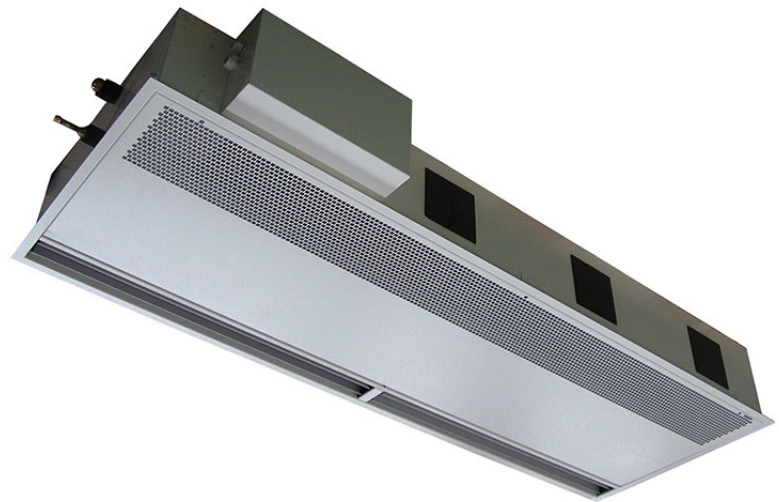


- Heizen und Umluftbetrieb
- Einfache Installation
- Inkl. Kondensatwanne
- 3-stufige Lüftersteuerung
- ErP 2015 konformer EC-Lüftermotor



## DX Torluftschleier Kasette

16,00 kW

Torluftschleieranlagen in Kombination mit effizienten Außengeräten von Toshiba sorgen für einen angenehmen Zugang für den Kunden. Insbesondere aus den Eingangsbereichen bei Geschäften und Shops, aber auch bei Handwerksbetrieben, Industrie oder öffentlichen Gebäuden, sind sie mittlerweile nicht mehr wegzudenken. Einerseits wird der Kunde so schon mit einem angenehmen Klima empfangen, andererseits stellen Torluftschleier auch ein angenehmes Arbeitsklima für Mitarbeiter sicher.

### Intelligente Kommunikation mit der Gebäudeleittechnik:

Torluftschleier, ausgestattet mit entsprechenden Toshiba-Platinen, sind für intelligente Regelungseinbindung ausgelegt. Egal, ob Stör- und Betriebsmeldungen oder eine externe Sollwertvorgabe über 0-10V-Signal gewünscht ist - alles ist machbar.

- Maximaler Komfort: Genau der richtige Übergang zum Außenbereich
- Niedrige Betriebskosten: Einsparung von Heizenergie durch Wärmeverschiebung
- Einfache Regelung: Ansteuerung über lokale Fernbedienung oder Gebäudeleittechnik
- Maximale Flexibilität: Kundenspezifische Gestaltung möglich
- Beste Energieeffizienz: Durch den Einsatz der bewährten hoch effizienten DI/SDI Außengeräte



Innengerät			
Heizleistung (heizen)	kW	•	16,00
Wirkungsgrad (COP) (heizen)		•	3,41
Leistungsaufnahme Ventilator (heizen)	kW		1,23
Türbreite	mm		2500
max. Türhöhe	m		3,20
Abmessungen (H/B/T)	mm		260x2550x780
Nettogewicht	kg		126
Luftleistung	m <sup>3</sup> /h		5160
Schalldruckpegel (heizen)	db(A)	•	58